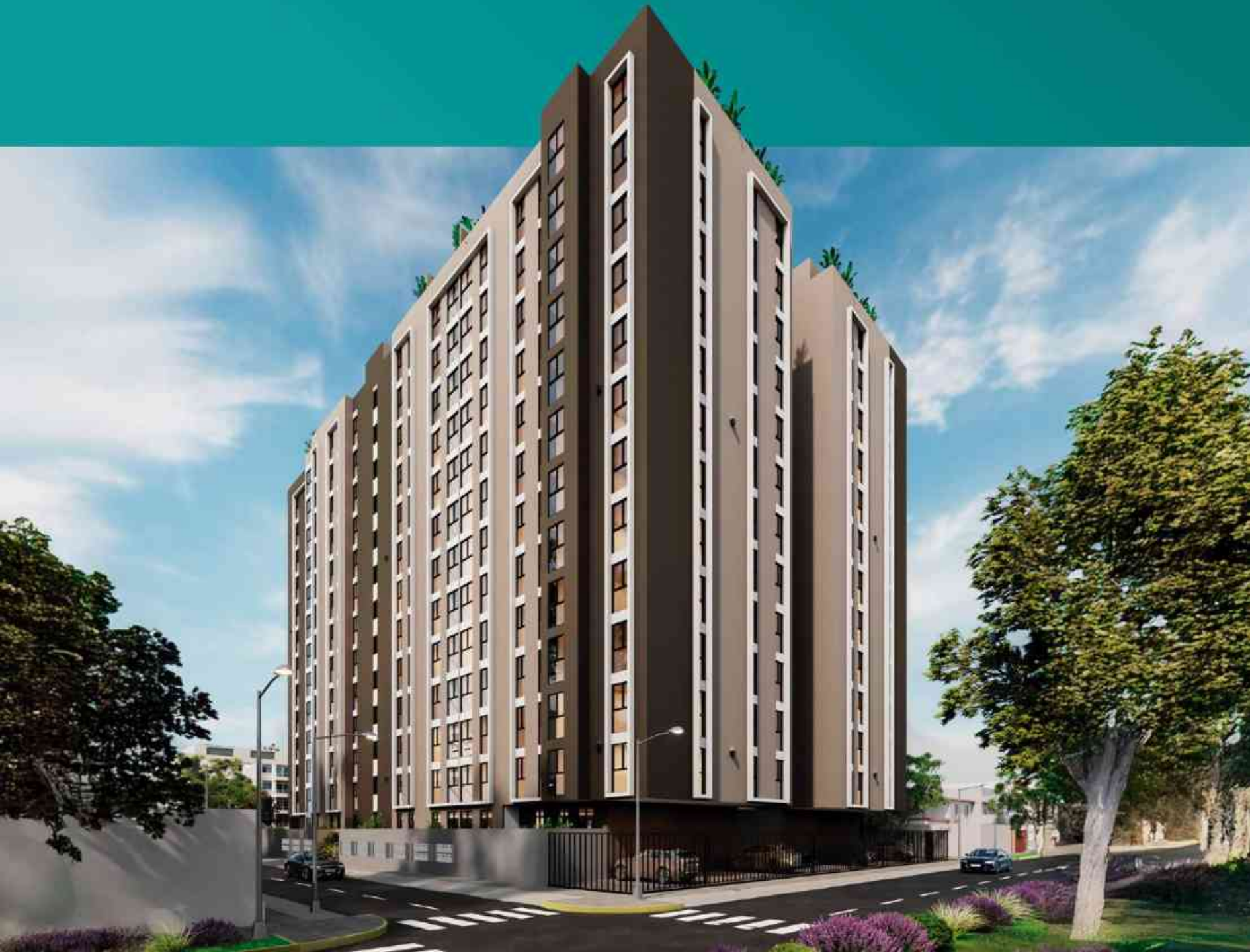




# MANTRA

SANTIAGO DE SURCO



Desarrollamos más que proyectos

# SKYNA

INMOBILIARIA

En **SKYNA**, nos especializamos en el desarrollo, estructuración y gestión integral de proyectos inmobiliarios, guiados por una visión estratégica, innovadora y sostenible. Nuestro enfoque combina experiencia técnica, análisis profundo del mercado y una clara orientación a la creación de valor, permitiéndonos transformar espacios en activos inmobiliarios sólidos y de alto impacto.

Desarrollamos cada proyecto desde su concepción hasta su consolidación, cuidando cada detalle del proceso: planeación, diseño, viabilidad y ejecución. En **SKYNA** creamos valor urbano, calidad arquitectónica y bienestar a quienes los habitan, contribuyendo positivamente al entorno y a las comunidades donde construimos.



**Desarrollo Inmobiliario**  
con visión Integral



**Gestión estratégica, transparente**  
y orientada al cliente



**Experiencia**  
que genera confianza

Para más información, visítanos en: [www.skyna.pe](http://www.skyna.pe)

**CONSTRUIMOS CONFIANZA**

# Diseño, comodidad y estilo en cada detalle



## Ubicado en: Jorge Chamot Biggs con Calle Las Alodras

**Mantra** está ubicado a pocos minutos de los principales servicios de la ciudad, en una zona segura y tranquila, ideal para vivir con comodidad y calidad de vida.



### LUGARES CERCANOS

- Innova Schools (6 min)
- Escuela de Policías (8 min)
- Colegio Horacio Patiño (15 min)
- Univ. Ricardo Palma (15 min)
- Univ. San Juan Bautista (17 min)
- Univ. Peruana de Ciencias Aplicadas (17 min)
- Mercado el Pino (3 min)
- Polideportivo Sagitario (3 min)
- Urban Mall Viñedos (5 min)
- Vía Expresa Sur (6 min)
- Parroquia San Roque (6 min)
- Smart Fit (7 min)
- Real Plaza Guardia Civil (7 min)

# MANTRA

El proyecto ha sido diseñado para ofrecer un ambiente cálido y sofisticado, donde cada detalle ha sido cuidadosamente pensado.

Cuenta con acabados y arquitectura moderna que combinan funcionalidad, estética y confort, creando espacios armoniosos que se adaptan a un estilo de vida contemporáneo y elevan la experiencia de vivir bien.

**2**  
TORRES

**14**  
PISOS  
+AZOTEA

**274**  
DEPAS

## TIPOS DE DEPARTAMENTOS

Depas desde **40m<sup>2</sup>** hasta **119m<sup>2</sup>**



1 AMBIENTE



DESDE 40m<sup>2</sup>



2 AMBIENTES



DESDE 50m<sup>2</sup>



3 AMBIENTES



DESDE 55m<sup>2</sup>



DUPLEX



DESDE 73m<sup>2</sup>

FACHADA  
EXTERIOR

# Espacios para Compartir

Las áreas comunes del edificio han sido diseñadas para brindar confort, funcionalidad y una experiencia de vida superior.

Cada espacio combina una arquitectura moderna, creando ambientes elegantes y acogedores, ideales para el descanso, la convivencia y el bienestar diario.

PROYECTO CON 4 FRENTES  
1 CON VISTA AL PARQUE



ASCENSORES  
DE ÚLTIMA  
TECNOLOGÍA



SISTEMA DE  
VIDEO VIGILANCIA  
LAS 24 HORAS



PARKING  
PARA AUTOS  
Y BICICLETAS



ELECTRICIDAD  
ESTABLE



ZONA DE  
PARRILLAS



ZONA DE  
COWORKING

ZONA  
POSTERIOR

The background features a photograph of a modern, multi-story building with a grid-like facade of windows. The image is heavily overlaid with a semi-transparent teal color, which serves as a backdrop for the white text. The building is centered in the frame, and the overall aesthetic is clean and professional.

# ÁREAS COMUNES

# Espacios para **compartir en familia**



## ZONA DE PARRILLAS

\*Imágenes referenciales sujetas a cambios según diseño del proyecto.

Espacio social único en su tipo, que contará con parrillas y áreas verdes.  
Un lugar de recreación para adultos y niños, ideal para compartir y disfrutar juntos

# Espacios para **compartir en familia**



\*Imágenes referenciales sujetas a cambios según diseño del proyecto.

**ZONA DE  
COWORKING**

Espacio moderno y funcional para residentes que trabajan de forma remota, son independientes o emprendedores. Ideal para crear y conectar en un entorno cómodo e inspirador.

# Espacios para **compartir en familia**



## ZONA DE PARKING

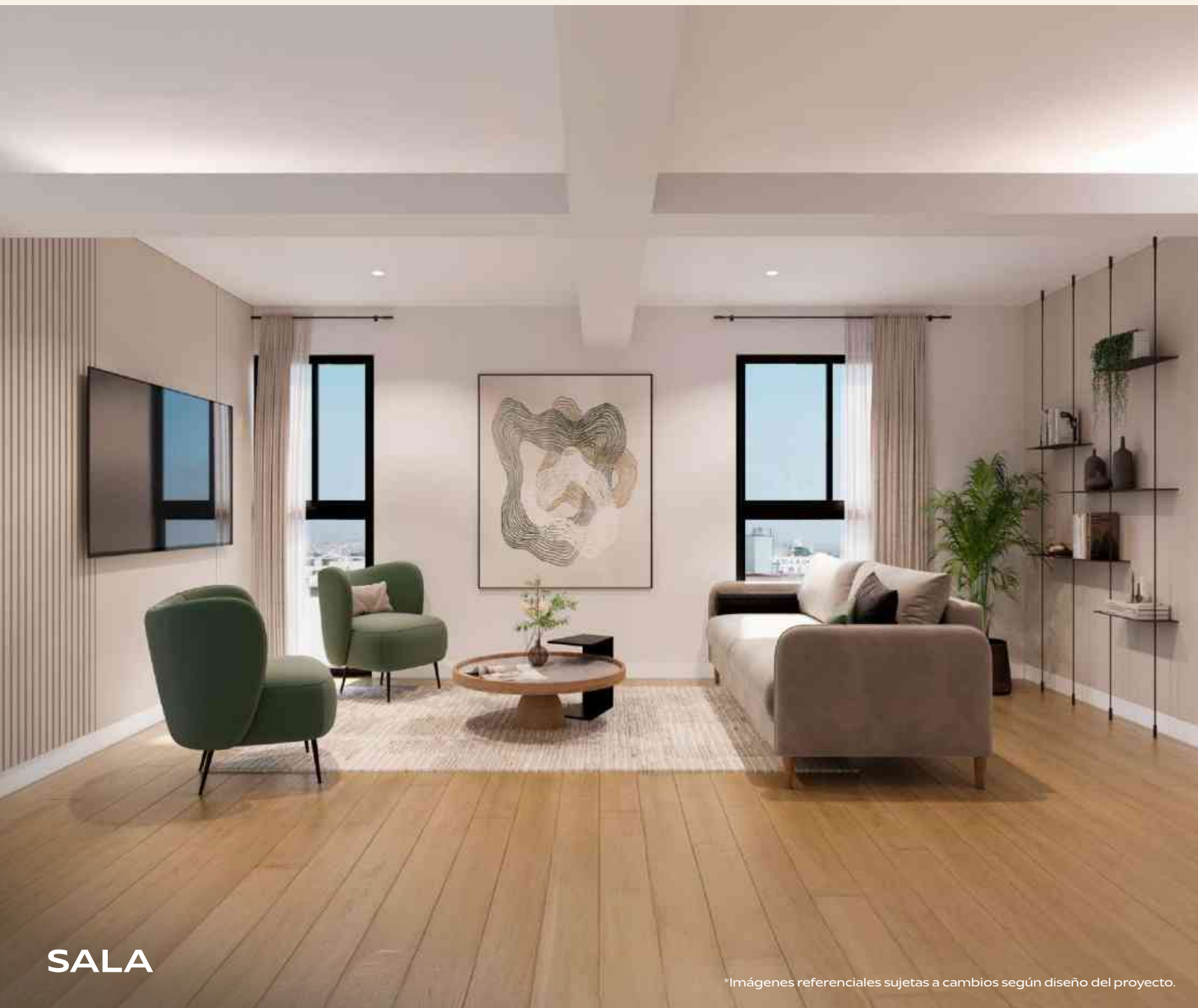
\*Imágenes referenciales sujetas a cambios según diseño del proyecto.

Espacio cómodo y seguro para estacionar tu auto o bicicleta.



# ÁREAS INTERNAS

# Espacios para **compartir en familia**

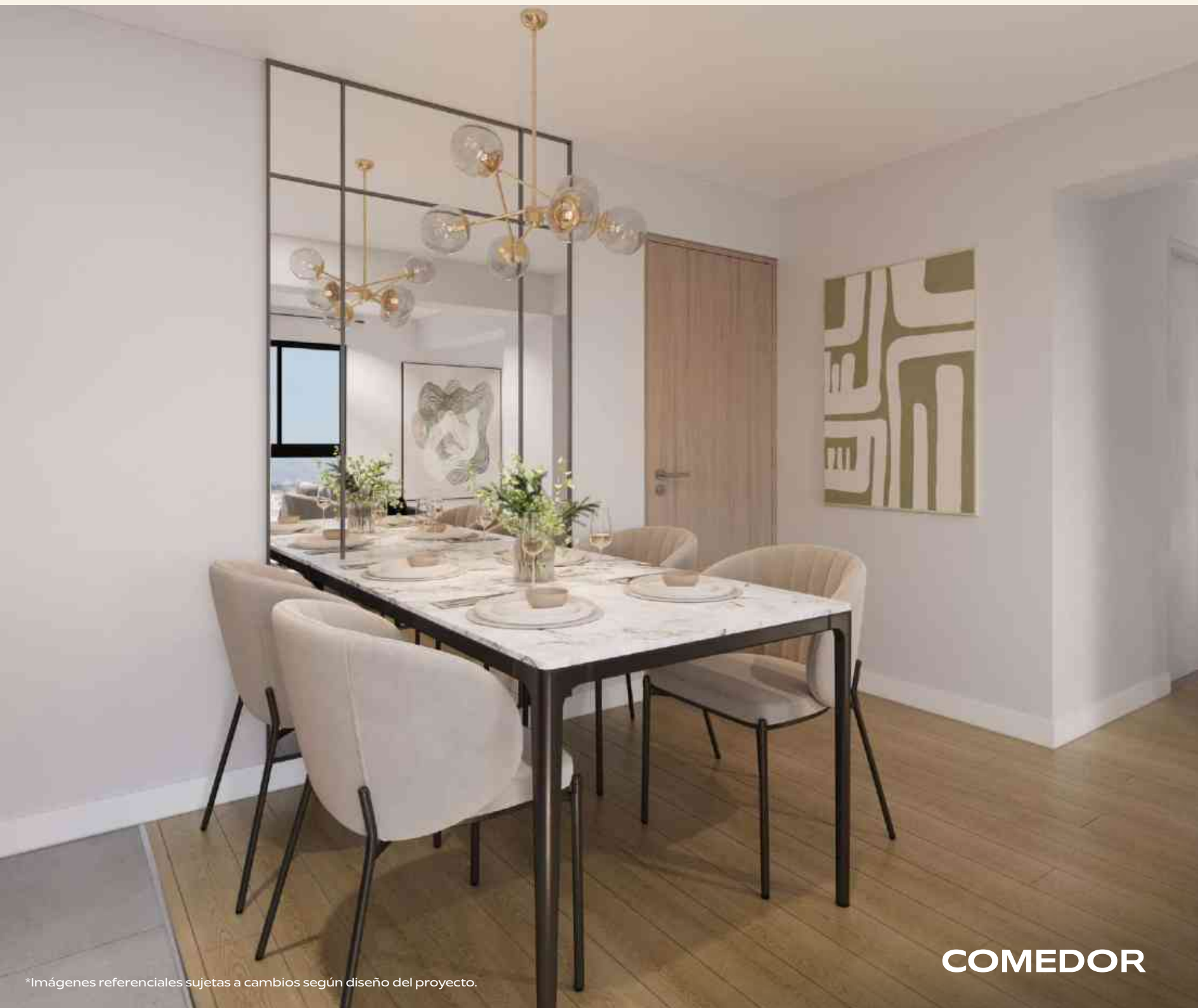


**SALA**

\*Imágenes referenciales sujetas a cambios según diseño del proyecto.

La entrega del departamento no incluye: artefactos eléctricos, mueble alto de cocina, closets en dormitorios, luminarias, medidor de gas y accesorios de baños.

# Espacios para **compartir en familia**



\*Imágenes referenciales sujetas a cambios según diseño del proyecto.

**COMEDOR**

La entrega del departamento no incluye: artefactos eléctricos, mueble alto de cocina, closets en dormitorios, luminarias, medidor de gas y accesorios de baños.

# Espacios para **compartir en familia**



## **DORMITORIO PRINCIPAL**

\*Imágenes referenciales sujetas a cambios según diseño del proyecto.

La entrega del departamento no incluye: artefactos eléctricos, mueble alto de cocina, closets en dormitorios, luminarias, medidor de gas y accesorios de baños.

# Espacios para **compartir en familia**



\*Imágenes referenciales sujetas a cambios según diseño del proyecto.

**BAÑO**

La entrega del departamento no incluye: artefactos eléctricos, mueble alto de cocina, closets en dormitorios, luminarias, medidor de gas y accesorios de baños.

# Espacios para **compartir en familia**



**COCINA**

\*Imágenes referenciales sujetas a cambios según diseño del proyecto.

La entrega del departamento no incluye: artefactos eléctricos, mueble alto de cocina, closets en dormitorios, luminarias, medidor de gas y accesorios de baños.



# TIPOLOGÍAS

DPTO.  
**306A**  
**40.17m<sup>2</sup>**

 1 AMBIENTE


 1 BAÑO

**TORRE A**  
PISO 2 AL 12



DPTO.  
**208**  
**53.68m<sup>2</sup>**


 2 AMBIENTES

 1 BAÑO

## TORRE A



DPTO.  
**004**  
**62.61m<sup>2</sup>**

 2 AMBIENTES

 1 BAÑO

## TORRE A

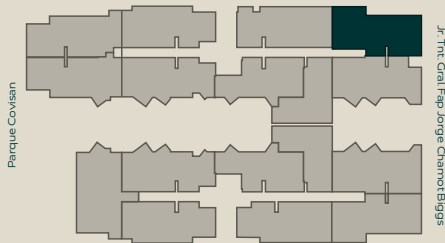


DPTO.  
**108**  
**58.02m<sup>2</sup>**



 3 AMBIENTES

 2 BAÑOS

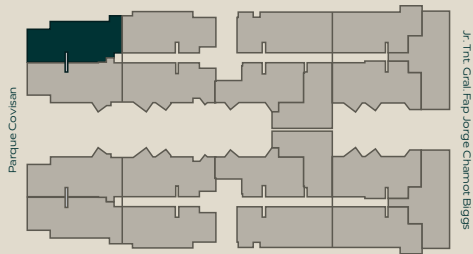
## TORRE B





DPTO.  
**202**  
**53.34m<sup>2</sup>**

 3 AMBIENTES  
 2 BAÑOS

## TORRE B



DPTO.  
**1306**  
**73.13m<sup>2</sup>**

 3 AMBIENTES  
 2 BAÑOS

## TORRE A DUPLEX

PRIMER NIVEL



SEGUNDO NIVEL



Un proyecto de:

**SKYNA**  
INMOBILIARIA

Contactanos

**933 794 699**

 [info@skyna.pe](mailto:info@skyna.pe)

Jr. Monte Rosa N° 270, Int. 1004,  
Urb. Chacarilla del Estanque - Santiago de Surco